

Mathématiques - 3^e année

Mesure

Copie type de niveau 1

Cette copie représente bien le niveau 1. L'élève ne réussit pas à déterminer des sommes et des différences avec de l'argent. Il manque de précision lorsqu'il détermine l'heure de fin d'une activité. Il confond le concept de périmètre et d'aire. Toutefois, il démontre une compréhension des concepts de masse et de capacité.

Mathématiques

Mesure – 3^e année

Tâche

Une visite au zoo!

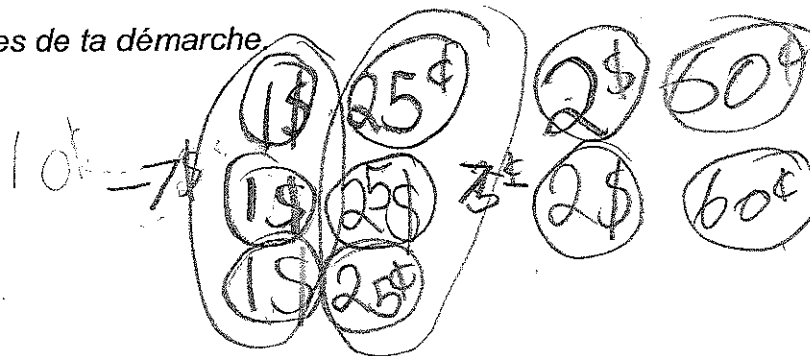
Lors d'une sortie de fin d'année, les élèves de 3^e année de l'École Beausoleil se rendent au zoo.

1. À l'accueil, les élèves peuvent acheter de la nourriture pour animaux. Maxime a un billet de 10 \$ dans son porte-monnaie. Il achète deux sacs de graines et trois bananes.

Liste de prix	
Un sac de graines	2 \$ et 60 ¢
Un sac de cacahuètes	2\$
Une banane	1 \$ et 25 ¢
Une pomme	75 ¢

Combien d'argent lui reste-il après ses achats?

Laisse des traces de ta démarche.



$$7\$ \rightarrow 3\$ \sim 1\$75¢ \sim 1\$$$

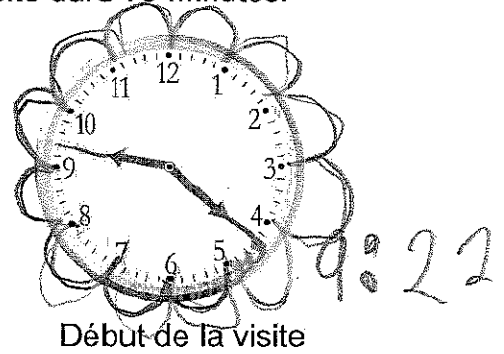
il lui reste 1\$

2. Les élèves débutent leur visite. Il est 9 h 22. La visite dure 75 minutes.

Quelle heure est-il à la fin de la visite?

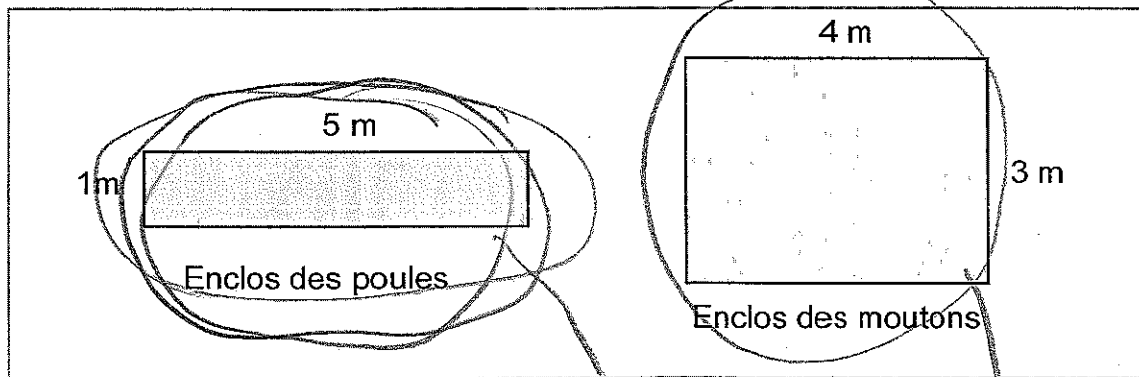
Laisse des traces de ton travail.

il est 10^h30



3. Durant la visite, Élodie regarde l'illustration de l'enclos des moutons et des poules sur une affiche.

Lequel des deux enclos a le plus grand périmètre?



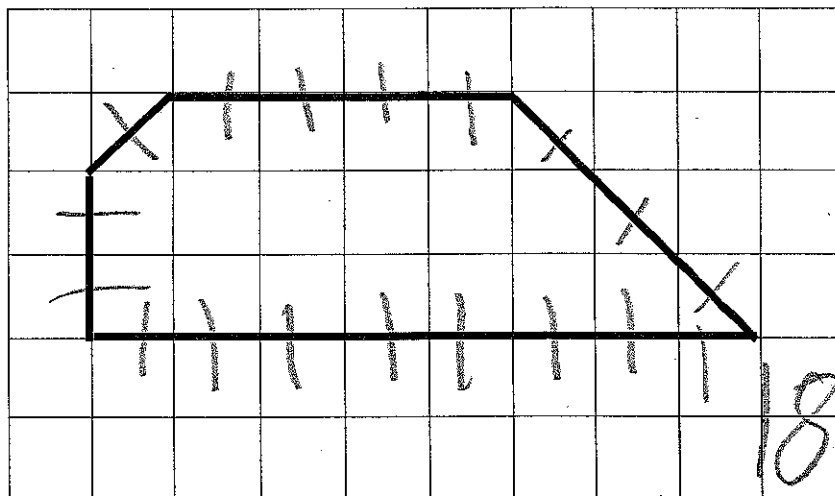
Laisse des traces de ton travail.

6 7m

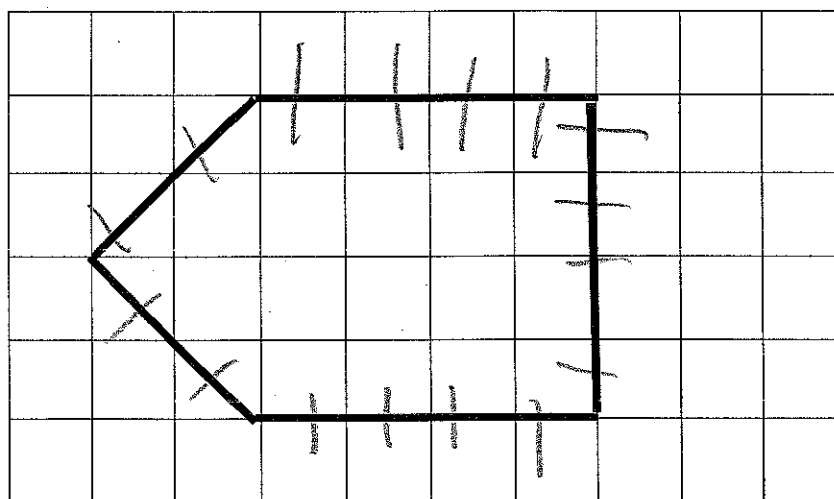
Réponse : la deuxième

4. Dans le zoo, il y a deux parcs d'amusement pour les singes. Les singes préfèrent jouer dans le parc où la surface est la plus petite.

Parc d'amusement A



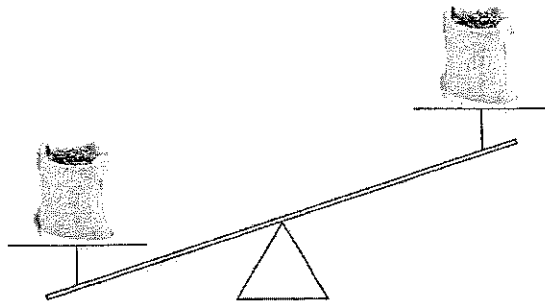
Parc d'amusement B



Quel parc est le plus petit? Parc d'amusement B

Comment le sais-tu? Parce que j'ai compter
le tour des deux formes et
c'était la B.

5. Justine dépose deux sacs de graines sur une balance à plateau et elle observe le résultat suivant.

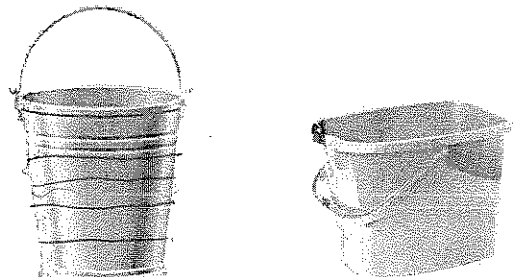


Explique pourquoi la balance n'est pas en équilibre?

Parce que il y en a un
qui pèse plus que l'autre.

6. On doit remplir ces deux seaux d'eau pour les abreuvoirs à oiseaux. Chaque seau est rempli au maximum avec 12 verres d'eau.

En utilisant les mots : «capacité» et «forme», donne une ressemblance et une différence entre les deux seaux.



Ressemblance

C'est
2 seaux
la même
capacité

Différence

Ils n'ont pas
la même
forme