

Mathématiques - 4^e année

Mesure

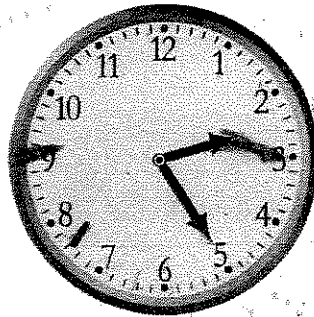
Copie type de niveau 1

Cette copie représente bien le niveau 1. L'élève ne peut pas rapporter l'heure de départ d'une activité, ni convertir le temps d'une unité de mesure à une autre. Il rapporte la température avec peu de précision. Il peut représenter une somme d'argent mais ne réussit pas à déterminer des sommes et des différences d'argent. Il ne peut pas déterminer le périmètre d'un objet, mais est en mesure de représenter l'aire d'une surface. Il est en mesure d'estimer un volume avec peu de précision.

Mathématiques
Mesure - 4^e année

Tâche

Voici l'heure à laquelle Simon a débuté sa partie de hockey à l'aréna.



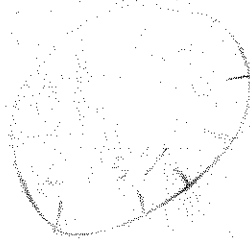
1. Il prend 17 minutes pour se rendre de la maison à l'aréna. Il prend un quart d'heure pour s'habiller.

À quelle heure est-il parti de la maison? Représente l'heure sur l'horloge suivante.



Démontre ton travail :

$$\frac{1}{4}$$

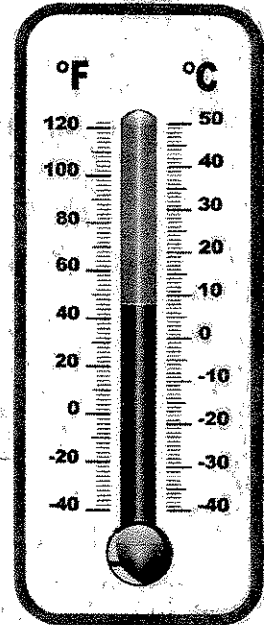


2. Durant la partie, Simon a eu 2 minutes de punition pour obstruction. Combien aura-t-il passé de secondes sur le banc de punitions?

15 minutes

3. Le thermomètre suivant indique la température qu'il faisait le matin. En après-midi, la température avait augmenté de 6°C .
Quelle température faisait-il en après-midi?

10°C



4. Après la partie, Simon et sa mère vont au magasin. Ils achètent un bâton d'hockey, un chandail et une rondelle. Sa mère paie avec un billet de 100 \$.

Combien d'argent la caissière va-t-elle lui remettre?

Démontre ton travail.

~~Bâton de hockey~~ : 40 \$ et 50 ¢
 Chandail de hockey : 48 \$ et 15 ¢
 Une rondelle : 5 \$
 Épaulette : 65 \$ et 85 ¢

100 \$

~~10~~ ~~10~~ ~~10~~ ~~10~~ ~~10~~
~~10~~ ~~10~~ ~~10~~ ~~10~~ ~~10~~
~~5~~ ~~15~~ ~~15~~ ~~15~~ ~~15~~

$$\begin{array}{r}
 25 \\
 9 \overline{) 25} \\
 \underline{18} \\
 7 \\
 \underline{5} \\
 2 \\
 \underline{2} \\
 0
 \end{array}$$

Elle va lui donner 25 \$.

5. Dans l'arène, il y a une piste de forme rectangulaire pour les coureurs. La piste mesure 52 m de longueur par 280 dm de largeur. Simon fait deux tours de piste. Combien de mètres a-t-il parcouru en tout ?

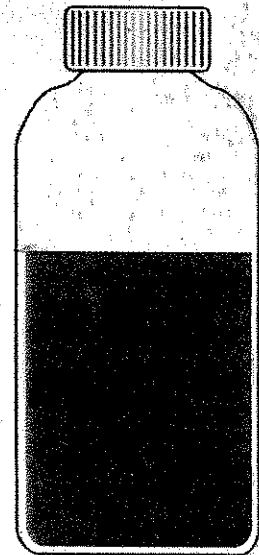
Démontre ton travail.



$$\begin{array}{r} 152 \\ + 180 \\ \hline 332 \end{array}$$

Il a parcouru 332 m

6. Simon a bu une partie de sa bouteille d'eau. Sa bouteille a une capacité de 750 ml. Estime la quantité d'eau qu'il reste dans sa bouteille.



550 ml d'eau

7. Simon a commencé à représenter la chambre des joueurs dans le papier quadrillé ci-dessous. En sachant que le plancher de la chambre des joueurs mesure 50 m^2 , complète le dessin de Simon.

