

## **Mathématiques - 4<sup>e</sup> année**

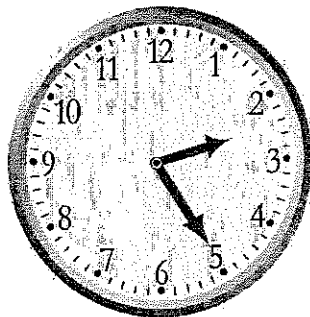
### **Mesure**

#### **Copie type de niveau 3**

Cette copie représente bien le niveau 3. L'élève peut rapporter l'heure de départ d'une activité et convertir le temps d'une unité de mesure à une autre. Il rapporte la température avec précision. Il peut représenter une somme d'argent et déterminer des sommes et des différences d'argent, mais fait une erreur de calcul. Il ne maîtrise pas le concept de périmètre et n'est pas en mesure de représenter l'aire d'une surface. Il estime un volume avec un manque de précision.

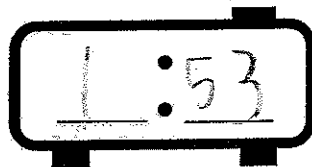
Tâche

Voici l'heure à laquelle Simon a débuté sa partie de hockey à l'aréna.



1. Il prend 17 minutes pour se rendre de la maison à l'aréna. Il prend un quart d'heure pour s'habiller.

À quelle heure est-il parti de la maison? Représente l'heure sur l'horloge suivante.



Démontre ton travail :

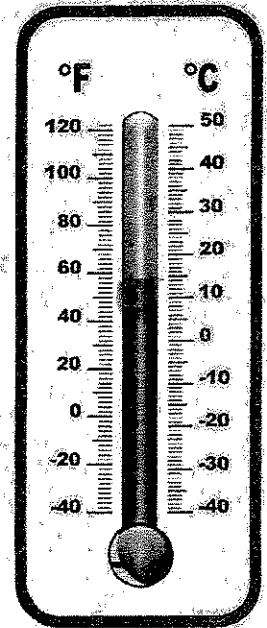
$$\begin{aligned} 32 - 25 &= 7 \text{ min} \\ 17 + 15 &= 32 \\ 24 + 7 &= 31 \end{aligned}$$

2. Durant la partie, Simon a eu 2 minutes de punition pour obstruction. Combien aura-t-il passé de secondes sur le banc de punitions?

120

3. Le thermomètre suivant indique la température qu'il faisait le matin. En après-midi, la température avait augmenté de  $6^{\circ}\text{C}$ .  
Quelle température faisait-il en après-midi?

14 degrés



4. Après la partie, Simon et sa mère vont au magasin. Ils achètent un bâton d'hockey, un chandail et une rondelle. Sa mère paie avec un billet de 100 \$.

Combien d'argent la caissière va-t-elle lui remettre?

Démontre ton travail.

Bâton de hockey : 40 \$ et 50 ¢

Chandail de hockey : 48 \$ et 15 ¢

Une rondelle : 5 \$

Épaulette: 65 \$ et 85 ¢

$$48,15\$ + 40,50\$$$

$$= 88,65\$$$

$$88,65\$ + 5\$ = 93,65\$$$

elle va lui remettre  
7,35\$

5. Dans l'aréna, il y a une piste de forme rectangulaire pour les coureurs. La piste mesure 52 m de longueur par 280 dm de largeur. Simon fait deux tours de piste. Combien de mètres a-t-il parcouru en tout ?

Démontre ton travail.

$$280 \text{ dm} = 28 \text{ m}$$

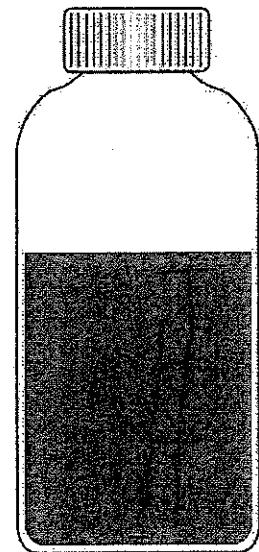
$$52 \text{ m} + 28 \text{ m} = 80 \text{ m}$$

$$80 \times 2 = 160$$

Simon a parcouru  
160 m en tout.

6. Simon a bu une partie de sa bouteille d'eau. Sa bouteille a une capacité de 750 ml. Estime la quantité d'eau qu'il reste dans sa bouteille.

400 ml



7. Simon a commencé à représenter la chambre des joueurs dans le papier quadrillé ci-dessous. En sachant que le plancher de la chambre des joueurs mesure  $50 \text{ m}^2$ , complète le dessin de Simon.

