

Mathématiques - 4^e année

Mesure

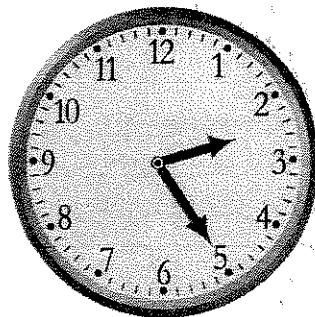
Copie type de niveau 4

Cette copie représente presque le niveau 4. L'élève peut rapporter l'heure de départ d'une activité et convertir le temps d'une unité de mesure à une autre. Il rapporte la température avec précision. Il peut représenter une somme d'argent et déterminer des sommes et des différences d'argent en communiquant clairement sa démarche. Il calcule le périmètre d'un objet et peut représenter l'aire d'une surface. Toutefois, il ne semble pas comprendre le concept d'estimation alors qu'il rapporte une quantité trop précise non justifiée.

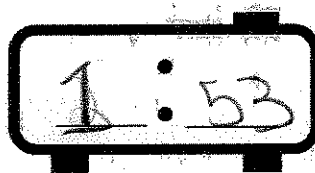
Mathématiques
Mesure - 4^e année

Tâche

Voici l'heure à laquelle Simon a débuté sa partie de hockey à l'aréna.



1. Il prend 17 minutes pour se rendre de la maison à l'aréna. Il prend un quart d'heure pour s'habiller.
À quelle heure est-il parti de la maison? Représente l'heure sur l'horloge suivante.



Démontre ton travail :

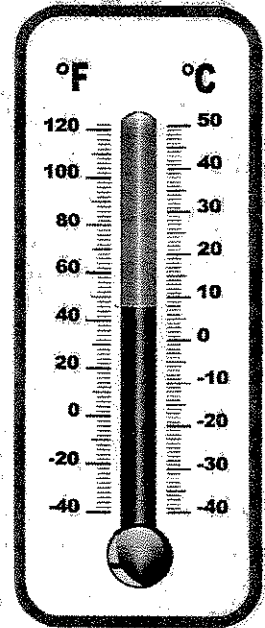
$$2h\ 25_m - 17_m = 2h\ 8_m - 15_m = 2h\ 53_m$$

2. Durant la partie, Simon a eu 2 minutes de punition pour obstruction. Combien aura-t-il passé de secondes sur le banc de punitions?

120 secondes

3. Le thermomètre suivant indique la température qu'il faisait le matin. En après-midi, la température avait augmenté de 6°C .
Quelle température faisait-il en après-midi?

+14°C



4. Après la partie, Simon et sa mère vont au magasin. Ils achètent un bâton d'hockey, un chandail et une rondelle. Sa mère paie avec un billet de 100 \$.

Combien d'argent la caissière va-t-elle lui remettre?

Démontre ton travail.

48\$ et 15¢ + 5¢

53\$ et 15¢

+ 40\$ et 50¢ =

93\$ et 65¢ + 65\$ + 35¢ = 94\$

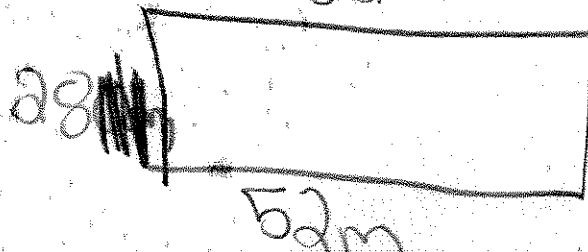
+ ~~100\$~~ 6\$ = 100\$

Elle va lui remettre 6\$ et 35¢.

- | Bâton de hockey : 40 \$ et 50 ¢
- | Chandail de hockey : 48 \$ et 15 ¢
- | Une rondelle : 5 \$
- | Épaulette : 65 \$ et 85 ¢

5. Dans l'arène, il y a une piste de forme rectangulaire pour les coureurs. La piste mesure 52 m de longueur par 280 dm de largeur. Simon fait deux tours de piste. Combien de mètres a-t-il parcouru en tout?

Démontre ton travail.



52m

280m

52m

Il a parcouru

m	dm	cm
200	52	104
+ 280	+ 52	+ 56
480	104	160

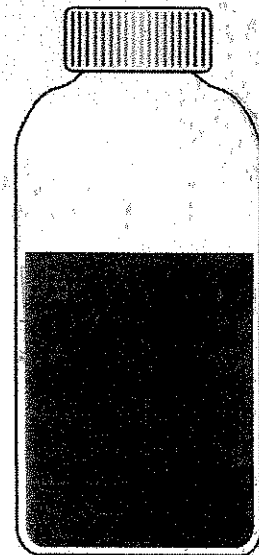
2 x 160

x	100	60
2	200	120

200 + 120 = 320

320 m

6. Simon a bu une partie de sa bouteille d'eau. Sa bouteille a une capacité de 750 ml. Estime la quantité d'eau qu'il reste dans sa bouteille.



555 ml

7. Simon a commencé à représenter la chambre des joueurs dans le papier quadrillé ci-dessous. En sachant que le plancher de la chambre des joueurs mesure 50 m^2 , complète le dessin de Simon.

