

## **Musique – 4<sup>e</sup> année**

### **Apprécier des œuvres**

#### **Copie type de niveau 2**

L'élève démontre une certaine connaissance au niveau des caractéristiques des instruments à anche simple en étant capable de donner une explication précise et un exemple. Il a une bonne connaissance au niveau de la mélodie. Les défis de cet élève sont au niveau de la précision dans l'explication de la question 1 au sujet de l'ostinato rythmique, de l'identification de l'intensité entendu à la fin de la pièce et de l'utilisation adéquate des doubles barres de reprise. Pour la question 2, le défi présent chez l'élève est d'aller voir la référence visuelle au bas de la page. Le signe de répétition n'a pas été pris en considération. Afin que l'élève puisse bien identifier le nombre de quatre doubles, le support visuel doit être présent puisque l'extrait musical est d'un tempo rapide.

## Musique

Apprécier des œuvres - 4<sup>e</sup> année

### Tâche

Compositeur : Ludwig Van Beethoven (1770-1827)

Œuvre : **Symphonie no. 7**

Description : Cette symphonie fut composée entre 1811-1812. Sa première exécution fut le 8 décembre 1813, à Vienne, dédiée aux soldats blessés. Beethoven dirigea l'orchestre durant cette première.

1. Y-a-t-il un ostinato mélodique ou rythmique ? Justifiez votre réponse.

*Je pense rythmique, car il y a toujours une note grave qui garde le rythme.*

2. Identifiez le nombre de quatre doubles que vous entendez dans l'extrait du mouvement IV<sup>1</sup>. 6

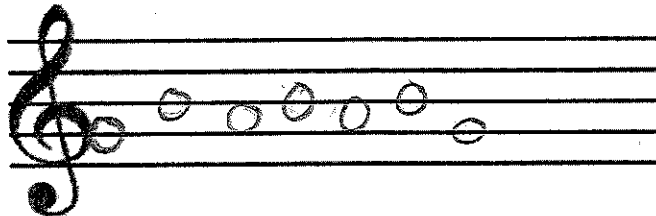
3. Choisissez un instrument à anche simple puis décrivez-le.

Choix de l'instrument : clarinette

Description :

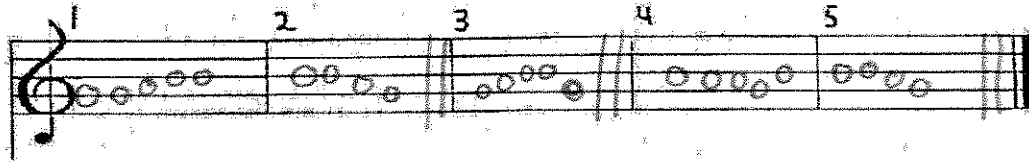
*Fait en bois, des clés, c'est un instrument de la famille des vents,*

4. Suite à l'écoute des notes sol, la et si, écrivez sur la portée les notes entendues en ronde.



5. L'extrait musical se termine sur quelle intensité? A) pianissimo B) fortissimo

6. Ajoutez les doubles barres de reprise et précisez comment le musicien devra l'interpréter.



7. Dans la symphonie, il y a une relation entre les cordes et les vents. Lequel représente la mélodie et lequel représente l'accompagnement.

Les cordes = la mélodie

Les vents = l'accompagnement