

## **Musique – 4<sup>e</sup> année**

### **Apprécier des œuvres**

#### **Copie type de niveau 3**

L'élève démontre une bonne connaissance de la forme musicale, de l'intensité et de la mélodie. Toutefois une difficulté se présente au niveau des caractéristiques des instruments de la famille des bois. Il semble pouvoir identifier un instrument à anche simple sans y reconnaître ses principales caractéristiques. L'élève ne semble pas avoir compris la relation existante entre deux ou plusieurs voix (question 7). La question 6 présente un défi au niveau de la compréhension chez les élèves. Celle-ci demande à ce qu'on s'attarde davantage aux doubles barres de reprises dans notre enseignement afin d'assurer une meilleure compréhension de ce concept.

## Musique

### Apprécier des œuvres - 4<sup>e</sup> année

#### Tâche

Compositeur : Ludwig Van Beethoven (1770-1827)

Œuvre : **Symphonie no. 7**

Description : Cette symphonie fut composée entre 1811-1812. Sa première exécution fut le 8 décembre 1813, à Vienne, dédiée aux soldats blessés. Beethoven dirigea l'orchestre durant cette première.

1. Y-a-t-il un ostinato mélodique ou rythmique ? Justifiez votre réponse.

Il y a un ostinato rythmique  
car il y a un rythme de deux.

2. Identifiez le nombre de quatre doubles que vous entendez dans l'extrait du mouvement IV<sup>1</sup>. 12

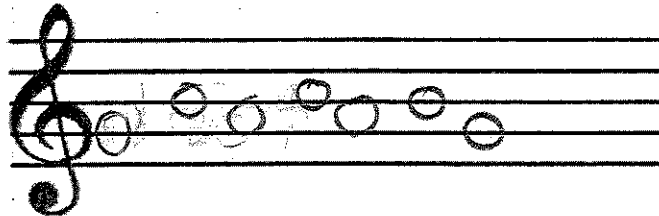
3. Choisissez un instrument à anche simple puis décrivez-le.

Choix de l'instrument : Clarinette

Description :

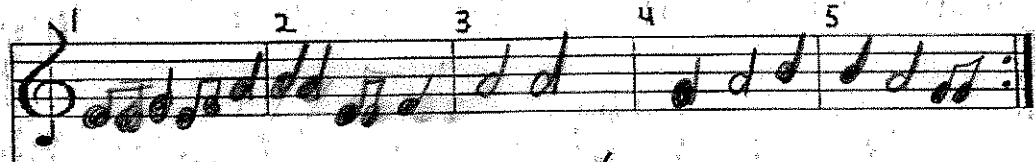
Un instrument semblable à la flûte  
avec mais tu souffle sur le f.  
Carré.

4. Suite à l'écoute des notes sol, la et si, écrivez sur la portée les notes entendues en ronde.



5. L'extrait musical se termine sur quelle intensité? A) pianissimo B) fortissimo

6. Ajoutez les doubles barres de reprise et précisez comment le musicien devra l'interpréter.



En jouant 4 notes par cases.

7. Dans la symphonie, il y a une relation entre les cordes et les vents. Lequel représente la mélodie et lequel représente l'accompagnement.

percussion