

## **Musique – 4<sup>e</sup> année**

### **Apprécier des œuvres**

#### **Copie type de niveau 4**

L'élève démontre une connaissance approfondie de la grande majorité des concepts musicaux. IL ne semble pas avoir compris la question portant sur les doubles barres de reprise. Les questions de haut niveau sont répondues avec des phrases complètes et en donnant des exemples pertinents. Pour la question 2, le défi est d'aller voir la référence visuelle au bas de la page. Le signe de répétition n'est pas pris en considération. Afin que l'élève puisse bien identifier le nombre de quatre doubles, le support visuel doit être présent avec la question puisque l'extrait musical est d'un tempo rapide. La question 6 présente un défi au niveau de la compréhension chez les élèves. Celle-ci demande à ce qu'on s'attarde davantage aux doubles barres de reprises dans notre enseignement afin d'assurer une meilleure compréhension de ce concept.

## Musique

### Apprécier des œuvres - 4<sup>e</sup> année

#### Tâche

Compositeur : Ludwig Van Beethoven (1770-1827)

Œuvre : **Symphonie no. 7**

Description : Cette symphonie fut composée entre 1811-1812. Sa première exécution fut le 8 décembre 1813, à Vienne, dédiée aux soldats blessés. Beethoven dirigea l'orchestre durant cette première.

1. Y-a-t-il un ostinato mélodique ou rythmique ? Justifiez votre réponse.

Il y a un ostinato rythmique, car il y a un rythme qui se répète du début à la fin.

2. Identifiez le nombre de quatre doubles que vous entendez dans l'extrait du mouvement IV<sup>1</sup>. Ily en a 6

3. Choisissez un instrument à anche simple puis décrivez-le.

Choix de l'instrument : Clarinette

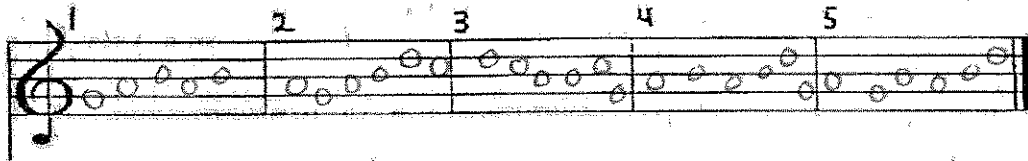
Description : La clarinette a des boutons pour jouer, elle a un bec, elle ressemble à une flûte et elle a un bas plus large que du haut

4. Suite à l'écoute des notes sol, la et si, écrivez sur la portée les notes entendues en ronde.



5. L'extrait musical se termine sur quelle intensité? A) pianissimo (B) fortissimo

6. Ajoutez les doubles barres de reprise et précisez comment le musicien devra l'interpréter.



7. Dans la symphonie, il y a une relation entre les cordes et les vents. Lequel représente la mélodie et lequel représente l'accompagnement.

Les cordes accompagnent et les vents font la mélodie.