

Musique - 4<sup>e</sup> année  
Apprécier des œuvres

Tâche

Compositeur : Ludwig Van Beethoven (1770-1827)

Œuvre : **Symphonie no. 7**

Description : Cette symphonie fut composée entre 1811-1812. Sa première exécution fut le 8 décembre 1813, à Vienne, dédiée aux soldats blessés. Beethoven dirigea l'orchestre durant cette première.

1. Y-a-t-il un ostinato mélodique ou rythmique ? Justifiez votre réponse.

---

---

---

2. Identifiez le nombre de quatre doubles que vous entendez dans l'extrait du mouvement IV<sup>1</sup>. \_\_\_\_\_

3. Choisissez un instrument à anche simple puis décrivez-le.

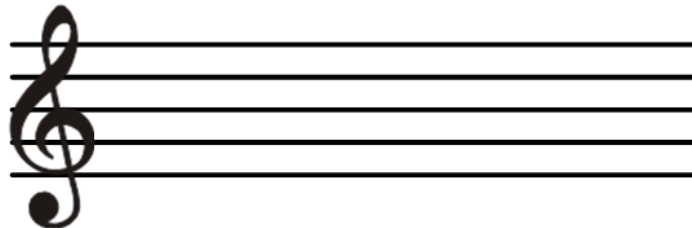
Choix de l'instrument : \_\_\_\_\_

Description :

---

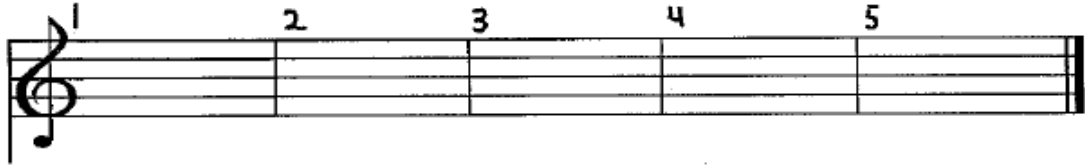
---

4. Suite à l'écoute des notes sol, la et si, écrivez sur la portée les notes entendues en ronde.



5. L'extrait musical se termine sur quelle intensité? A) pianissimo B) fortissimo

6. Ajoutez les doubles barres de reprise et précisez comment le musicien devra l'interpréter.



---

7. Dans la symphonie, il y a une relation entre les cordes et les vents. Lequel représente la mélodie et lequel représente l'accompagnement.

---