

## Sciences humaines – 4<sup>e</sup> année

### Le Nouveau-Brunswick d'aujourd'hui

#### Copie type de niveau 2

**Justification** - Pour la question 1, l'élève éprouve de la difficulté à localiser sa province et à décrire sa situation géographique en se servant de repères. Il identifie des éléments géographiques mais ne localise pas sa province à l'aide de repères.

Pour la question 2, l'élève **décrit** des caractéristiques de sa province (population, milieu naturel et construit, atouts et contraintes, etc.). Il n'arrive pas à lire la carte afin de décrire les caractéristiques de sa province mais fait un excellent lien entre l'action humaine et l'aménagement du territoire.

Pour la question 3, l'élève **décrit** le rôle de personnes et/ou d'événements marquants sur l'organisation de sa province sur son territoire. Il n'arrive pas à faire le lien entre l'information donnée et la question posée.

**Copie type** - Le travail de l'élève débute à la page suivante.

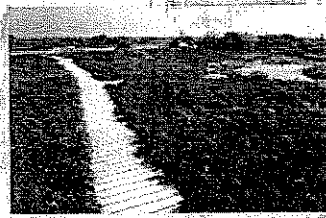
Sciences humaines

Le Nouveau-Brunswick d'aujourd'hui – 4<sup>e</sup> année

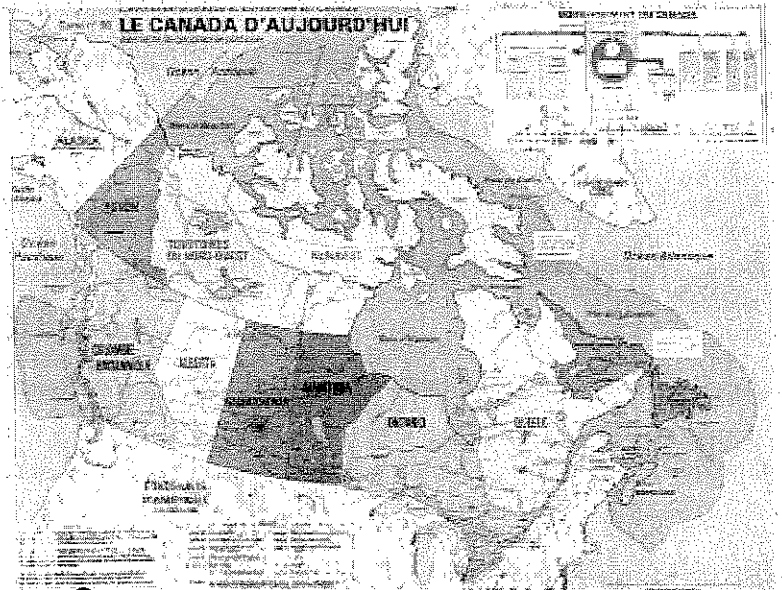
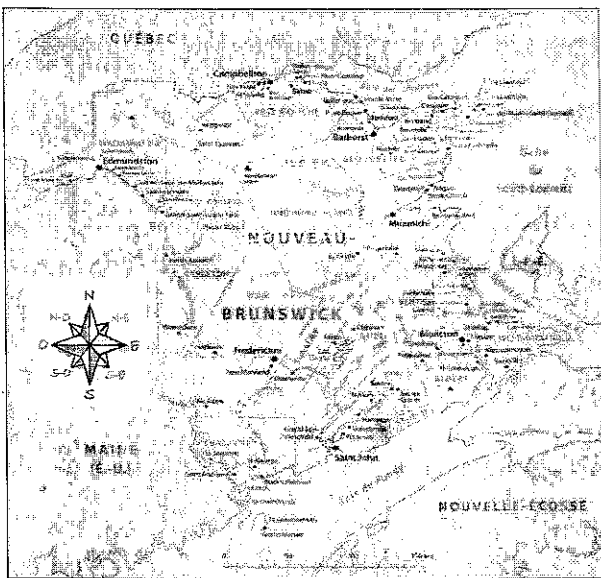
Tâche

Mise en situation :

Une entrepreneure spécialisée en tourbe, Mme Pouce Vert, veut s'installer dans la province. La tourbe est une matière spongieuse formée de végétaux décomposés. Elle est très utilisée en agriculture. On la récolte à l'aide de grands aspirateurs.



Mousse de sphaigne dans une *tourbière*, Le Nouveau-Brunswick; je découvre ma région et ma province, p. 176



a) Nomme ta province : Nouveau-Brunswick

b) Décris la situation géographique de ta province à l'aide des trois repères suivants :

- € Points cardinaux ?
- € Cours d'eau
- € Régions voisines

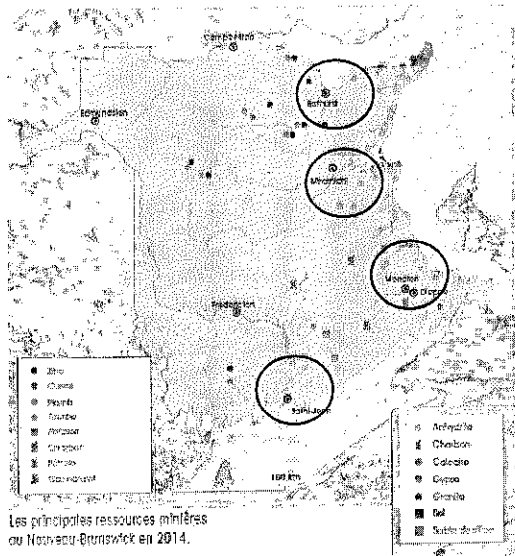
River Petitcodiac

Quebec

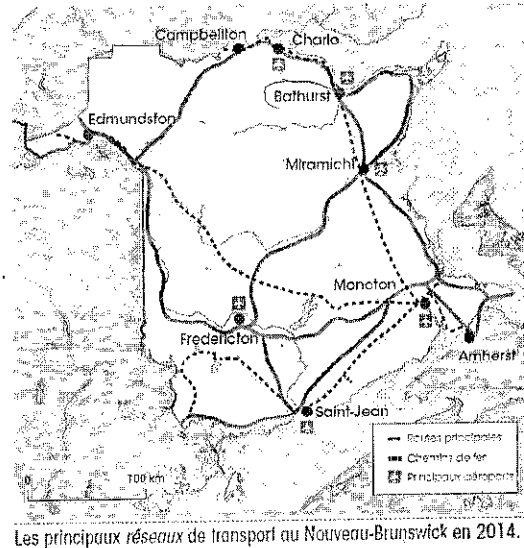
Question 2

Ces trois cartes t'aideront à répondre aux prochaines questions.

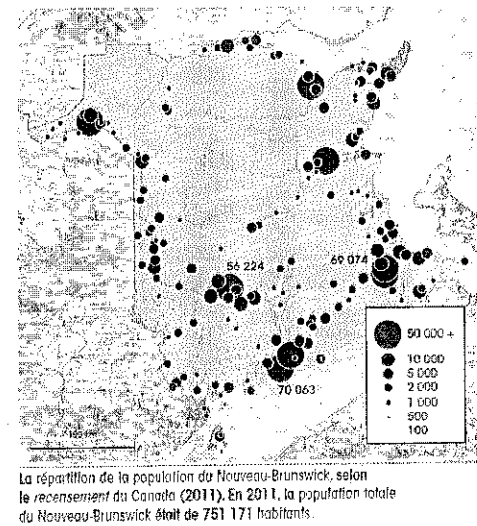
CARTE A



CARTE B



CARTE C



a) Mme Vert souhaite installer son industrie dans un endroit qui répond aux trois conditions suivantes :

- € Accès à une grande quantité de tourbe.
- € Accès à trois moyens de transport
- € Près d'une zone très peuplée

Quelles villes encerclées dans la carte A répond aux trois critères de Mme Vert ?

Saint-Jean Bathurst

b) Selon toi, quel critère est le plus important pour aider Mme Vert à faire un choix ?

Critère : Accès à trois moyen de transport

Explique pourquoi tu as choisi ce critère.

Je croi qu'il est important d'avoir des avion des train et des auto (ou camion) car elle peut apporter des chose de plus laurier.

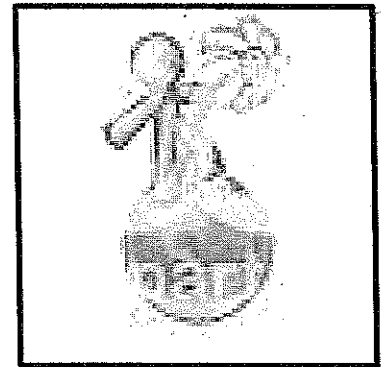
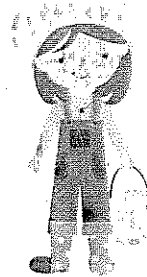
### Question 3

La venue de cette industrie est une bonne nouvelle pour l'économie provinciale.

Je suis contente de m'installer ici, mon industrie va créer de nouveaux emplois, fournira de l'engrais pour vos jardins et encouragera d'autres entrepreneurs à venir dans la province.



C'est vrai que mes machines peuvent être bruyantes et qu'il y aura beaucoup plus de camions sur les routes de la région. J'espère que les gens seront contents de l'arrivée de mon entreprise dans la communauté.



Explique pourquoi certaines personnes ne sont pas contents de l'arrivée d'une autre usine de tourbe dans la province.

Car ça peut polluer et on doit souvent couper des arbres.