

## **Sciences et technologies – 5<sup>e</sup> année**

### **Univers vivant**

#### **Copie type de niveau 1**

L'élève démontre une compréhension insuffisante des concepts. Certaines réponses sont partielles et le vocabulaire utilisé laisse à interprétation.

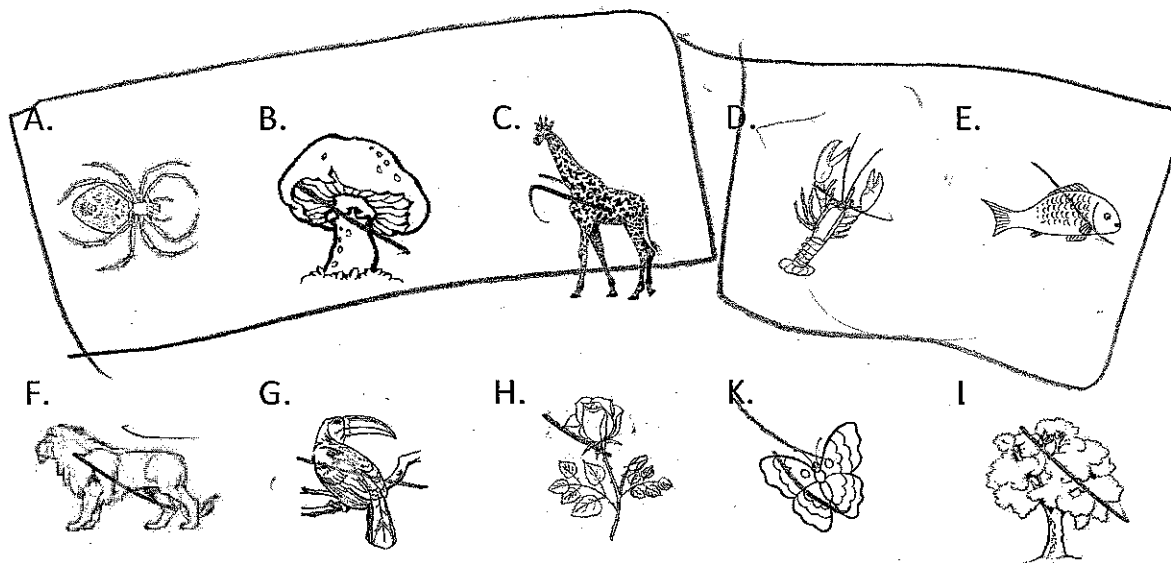
# Sciences et technologies

## Univers vivant - 5<sup>e</sup> année

### Tâche

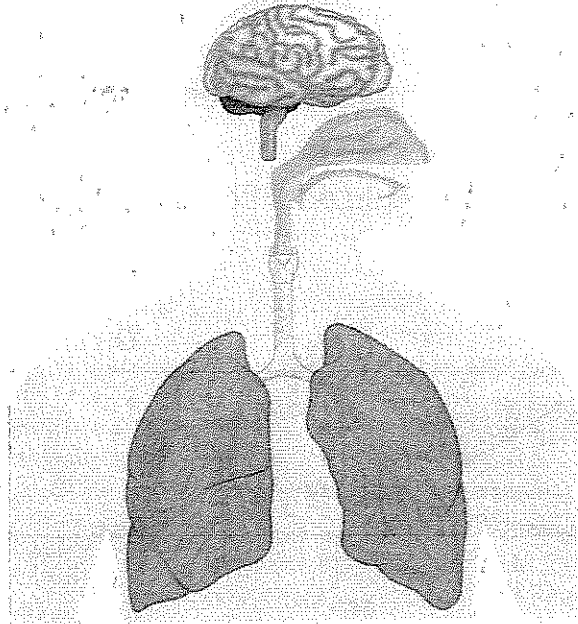
1. Dans le tableau ci-dessous :

- Organise les êtres vivants suivants en quatre différents groupes.
- Nomme chacun des groupes.
- Donne une caractéristique pour chaque groupe.



Nom du groupe	3			
Lettre identifiant le ou les organismes	G K B C	D E	B L H	A
Caractéristique commune	ils peuvent voler	ils sont des animaux marins	ils sont des papillons	il a 8 pattes

2. Ton corps est une machine complexe où chaque partie dépend une de l'autre pour te garder en vie.

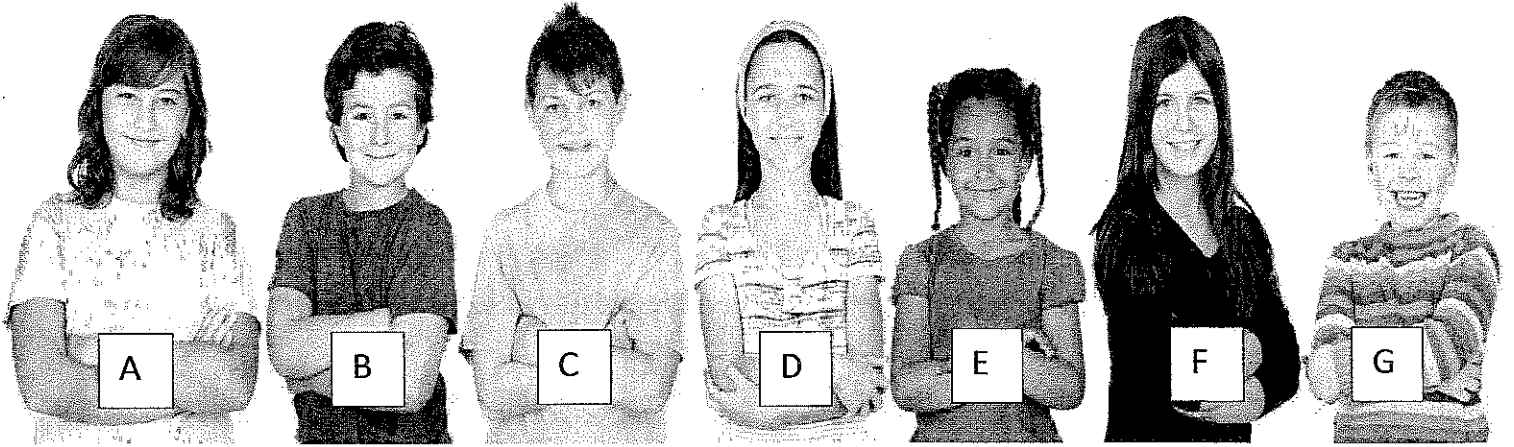


Explique comment ton cerveau et ton système respiratoire travaillent ensemble pour te garder en vie.

il fait pomper ton

corps ????  
••••

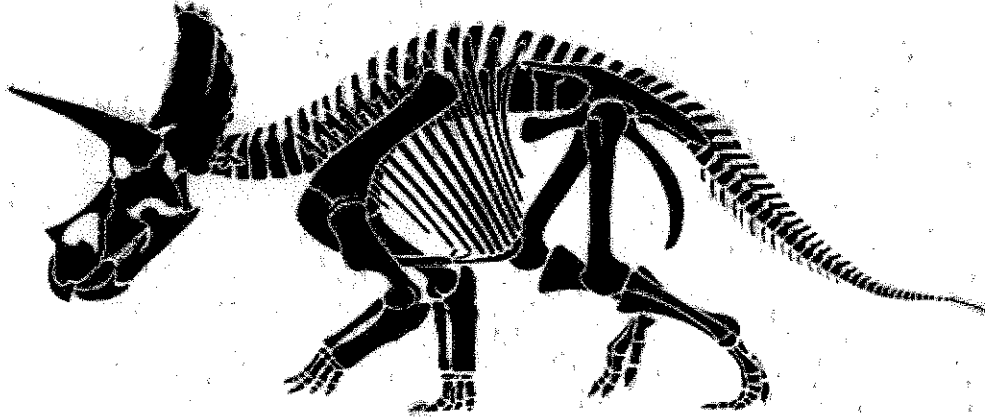
3. Les enfants suivants ont le même âge. Choisis l'un des enfants et décris à quoi pourrait ressembler les deux parents de celui-ci.  
(Ces images doivent être offertes en couleur.)



Lettre de l'enfant : A

ils seront un peu fat  
ils ont la même couleur  
de cheveux

4. Le triceratops peuplait la Terre il y a environ 100 millions d'années.

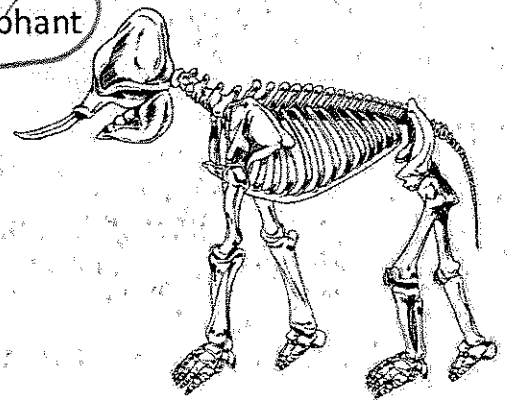


Examine attentivement le squelette du triceratops ainsi que ceux du Rhinocéros, de l'éléphant et de la baleine.

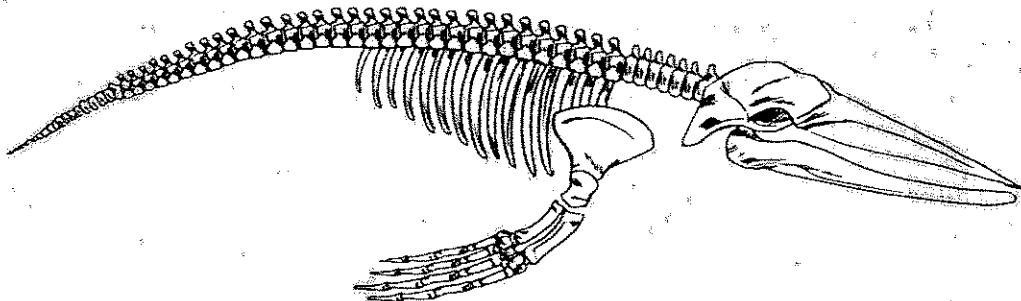
Rhinocéros



Éléphant



Baleine



a) Dans le tableau ci-dessous, énumère une ressemblance et une différence entre le triceratops et ces trois animaux.

	Ressemblance	Différence
Rhinocéros	Il a une corne	Le dos est différents
Éléphant	Les os sont la même position	La corne est différente
Baleine	Aes bras son pareil	tous est

b) Selon toi, lequel des animaux est le descendant du triceratops ?  
Explique ta réponse.

Le éléphant car les os est placés à la même place

5. Tu remarques que la plante située dans un coin sombre de la maison commence à faner. Tu remarques que la plupart de ses feuilles sont molles, commencent à jaunir et qu'elle perd ses fleurs.

Que pourrais-tu faire pour que cette plante revienne en santé?

la donner de l'eau!

---

---

---

---

---

---

---