

**Sciences et technologies**

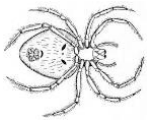
**Univers vivant - 5<sup>e</sup> année**

**Tâche**

1. Dans le tableau ci-dessous :

- Organise les êtres vivants suivants en quatre différents groupes.
- Nomme chacun des groupes.
- Donne une caractéristique pour chaque groupe.

A.



B.



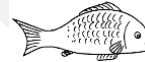
C.



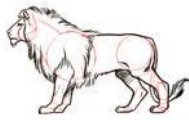
D.



E.



F.



G.



H.



K.

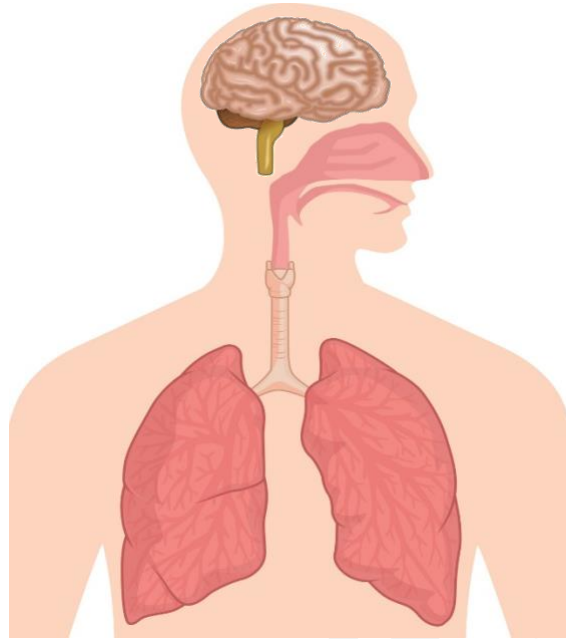


I.



<b>Nom du groupe</b>				
<b>Lettre identifiant le ou les organismes</b>				
<b>Caractéristique commune</b>				

2. Ton corps est une machine complexe où chaque partie dépend une de l'autre pour te garder en vie.



**Explique comment ton cerveau et ton système respiratoire travaillent ensemble pour te garder en vie.**

---

---

---

---

---

---

---

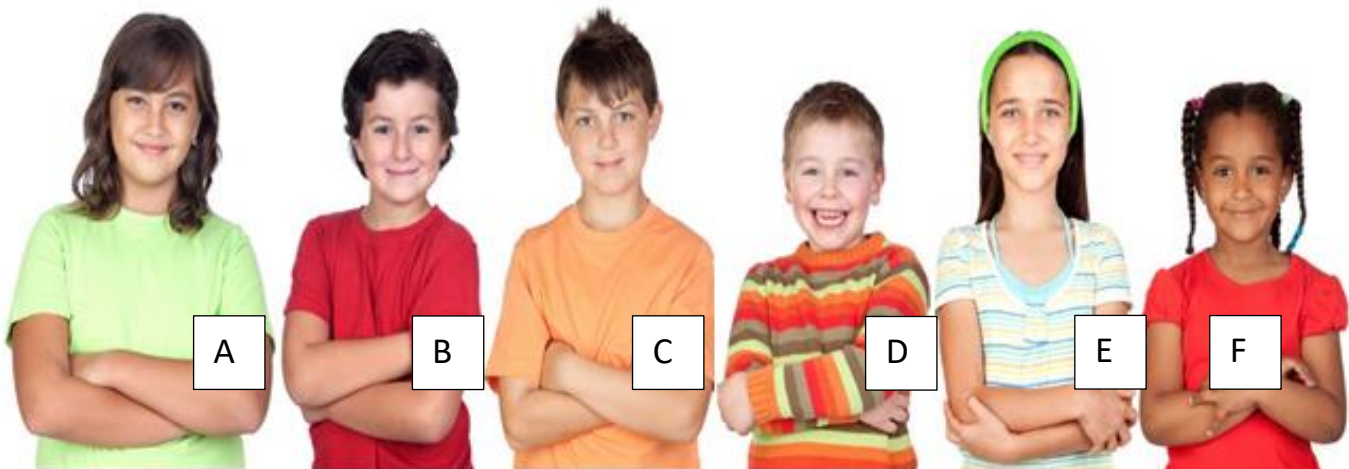
---

---

---

3. Les enfants suivants ont le même âge. Choisis l'un des enfants et décris à quoi pourrait ressembler les deux parents de celui-ci.

**(Ces images doivent être offertes en couleur.)**



**Lettre de l'enfant :** \_\_\_\_\_

Décris à quoi pourrait ressembler les deux parents de celui-ci.

---

---

---

---

---

---

---

---

---

---

---

4. Le triceratops peuplait la Terre il y a environ 100 millions d'années.

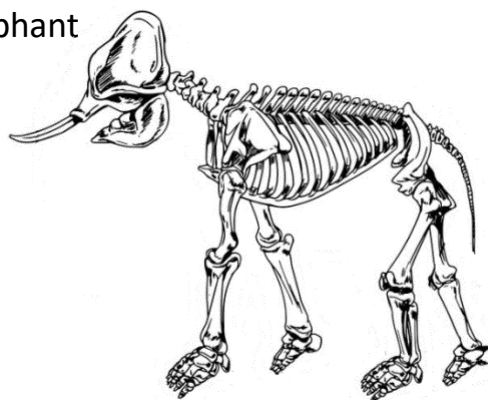


Examine attentivement le squelette du triceratops ainsi que ceux du Rhinocéros, de l'éléphant et de la baleine.

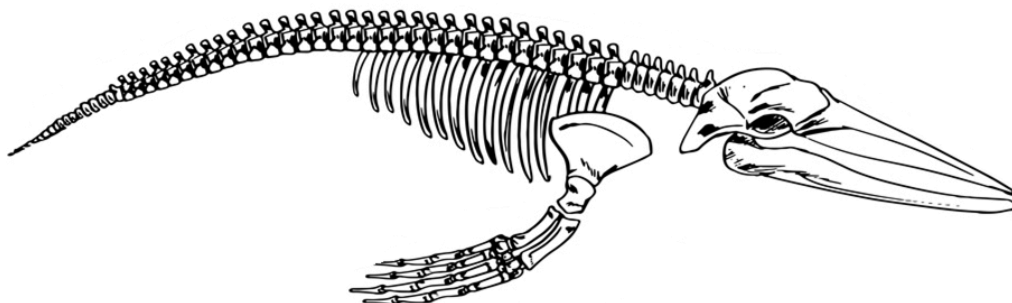
Rhinocéros



Éléphant



Baleine



a) Dans le tableau ci-dessous, énumère une ressemblance et une différence entre le triceratops et ces trois animaux.

	Ressemblance	Différence
Rhinocéros		
Éléphant		
Baleine		

b) Selon toi, lequel des animaux ci-dessus ressemble le plus au triceratops ?  
Explique ta réponse.

---

---

---

---

5. Léo remarque que la plante située dans un coin sombre de sa maison commence à faner. La plupart de ses feuilles sont molles, commencent à jaunir et qu'elle perd ses fleurs. Alors, Léo décide de lui donner de l'engrais et de la mettre au soleil.

Pourquoi ces actions pourraient permettre à la plante de Léo d'être plus en santé?

---

---

---

---

---

---

---

---

EXEMPLE