

Mathématiques – 6^e année

Sens des nombres

Copie type de niveau 3

Justification

Cette copie représente bien le niveau 3. L'élève réussit à ordonner des nombres naturels mais ne réussit pas à les représenter avec précision. Il réussit souvent à représenter des fractions. L'élève est capable de décomposer un nombre, et maîtrise les concepts de facteurs et de multiples.

Copie type

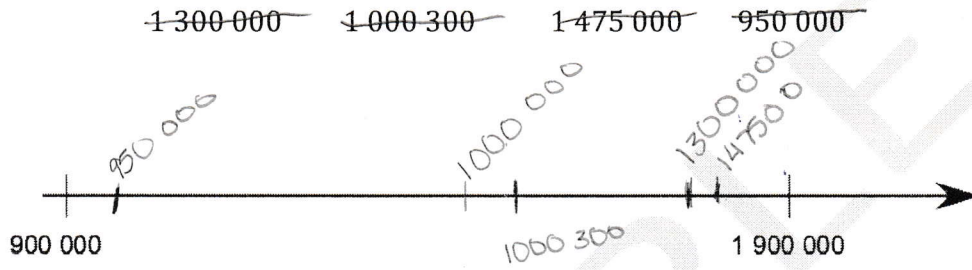
Le travail de l'élève débute à la page suivante.

Mathématiques – 6^e année

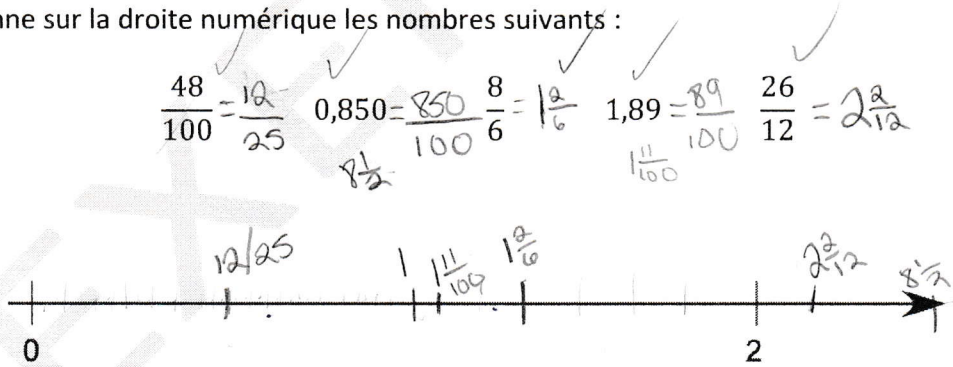
Sens des nombres

Tâche significative

1. Ordonne sur la droite numérique les nombres suivants :



2. Ordonne sur la droite numérique les nombres suivants :



3. Représente les nombres ci-dessous de deux façons différentes. Pour chaque nombre tu dois utiliser une soustraction, une addition et une multiplication.

$$5\ 640 = 2 \times 3000 - 1000 + 300 + 300 + 2 \times 20 = 5640$$

$$75\ 310 = 2 \times 37000 + 2 \times 600 - 300 + 10 = 75\ 310$$

4. Identifie le plus petit commun multiple (PPCM) de 36 et 45.

le PPCM est 180
36, 72, 108, 144, (180), 216
45, 90, 135, (180)

5. Identifie le plus grand commun diviseur (PGCD) de 36 et 45.

Le PGCD est 9
1, 2, 3, 4, 6, 6(9), 12, 18, 36

1, 3, 5,

(9), 15, 45