

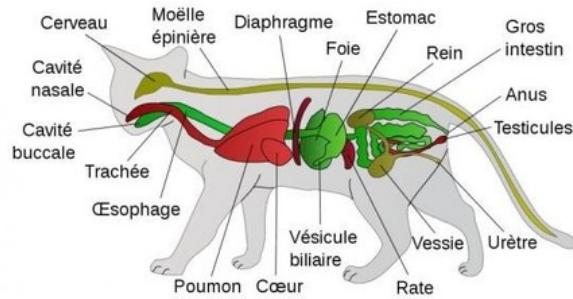
**Sciences et technologies – 7<sup>e</sup> année**

**Univers vivant**

**Tâche signifiante**

**Organisation de la vie et la survie des êtres vivants**

1. Le Lynx du Canada est un félin qui est plus gros que le chat domestique. Il vit en général dans les forêts et se nourrit surtout de lièvre d’Amérique, mais consomme également des écureuils, des souris, des renards et des chevreuils.



[https://www.veto57.com/s/cc\\_images/cache\\_2432193994.jpg?t=1361295897](https://www.veto57.com/s/cc_images/cache_2432193994.jpg?t=1361295897)

Explique comment les organes du système digestif répondent aux besoins du lynx.

---

---

---

---

---

---

---

---

---

---

---

2. La fourrure du lièvre d'Amérique change de couleur deux fois par année. Il est brun grisâtre durant la saison estivale et blanc durant la saison hivernale.



a) Pourquoi la couleur de la fourrure des lièvres change-t-elle selon les saisons ?

---

---

---

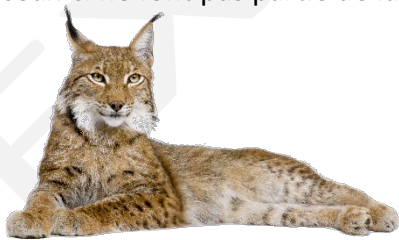
b) Selon toi, que serait-il arrivé aux lièvres s'ils n'avaient pas évolué de cette façon ?

---

---

---

3. Le chat domestique et le lynx du Canada sont deux espèces félines très semblables. Pourquoi ceux-ci ne font pas partie de la même population ?



Lynx du Canada



Chat domestique

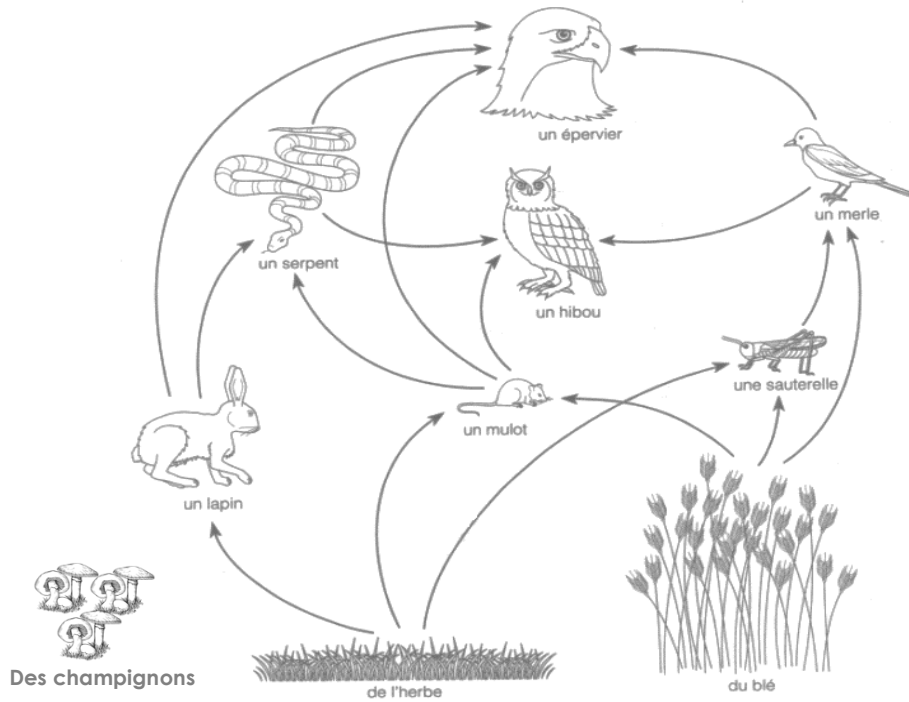
---

---

---

## Rôle des êtres vivants dans un écosystème

1. Voici un réseau alimentaire qu'on pourrait retrouver au Nouveau-Brunswick.



a) Au printemps, les biologistes observent une plus grande population de lapins et de mulots. À l'aide du réseau alimentaire, explique comment cette augmentation affectera cet écosystème ?

---

---

---

---

---

---

b) Quel est le rôle des champignons dans ce réseau alimentaire ?

---

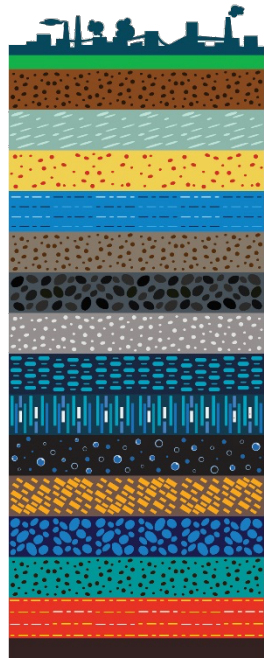
---

---

---

---

2. Explique lequel de ces fossiles devrait ressembler le plus à un être vivant ?



---

---

---

---

---

---

---

---

---

---

---

---

---

---

---

---

---

---

---

---

---

---

---

EXEMPLE